

FIȘĂ DE LUCRU

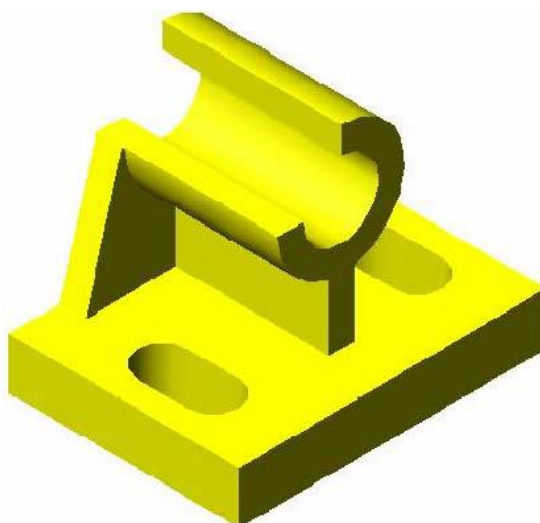
Exemplu de întocmirea schței după model

Pentru exemplificare, se va arăta modul de executare a schței pentru piesa din figură

Etape:

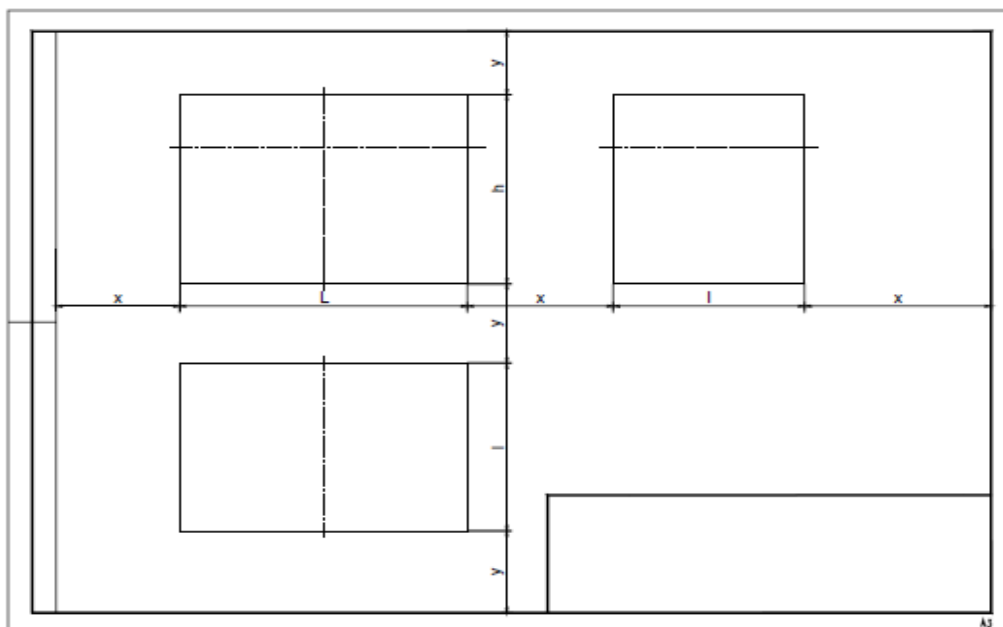
I. Studiul preliminar al piesei:

- piesa propusă pentru desenare este un lagăr, care are suprafața cilindrică interioară în contact permanent cu fusul unui arbore; poziția de funcționare este cu axa cilindrului în poziție orizontală;
- piesa este realizată prin operațiile de frezare, găurire și alezare executate asupra unui semifabricat obținut prin turnare; materialul este, după aspect, un oțel turnat;
- formele geometrice simple din care este alcătuită piesa sunt: un cilindru cu o gaură cilindrică coaxială, o prismă cu două găuri alungite străpunse, o nervură paralelipipedică și altă nervură prismatică cu baza un trapez isoscel;
- poziția de reprezentare este chiar poziția de funcționare, cea reprezentată în figură;
- din analiza piesei, rezultă că sunt necesare trei proiecții: o vedere în proiecția principală, o vedere de sus și o secțiune în proiecția laterală;

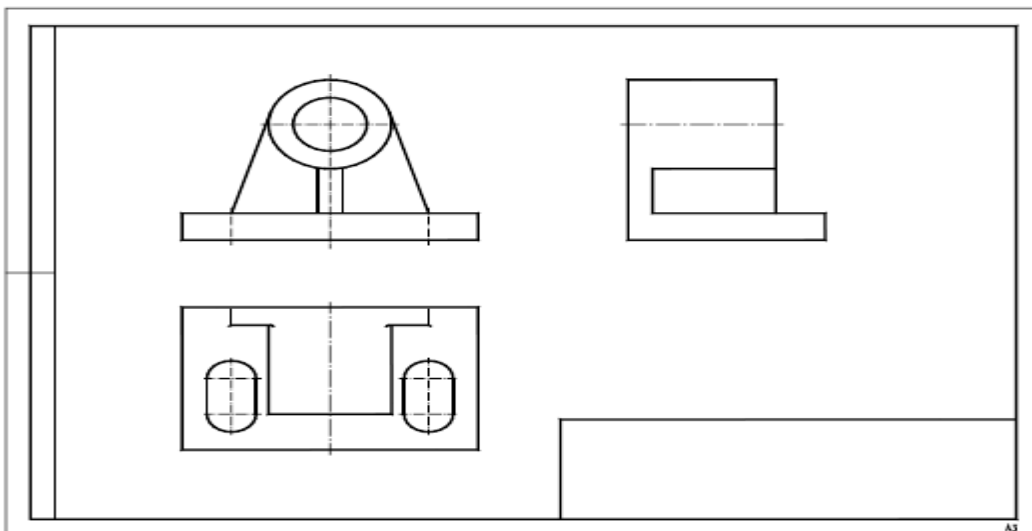


II. Execuția grafică a schței

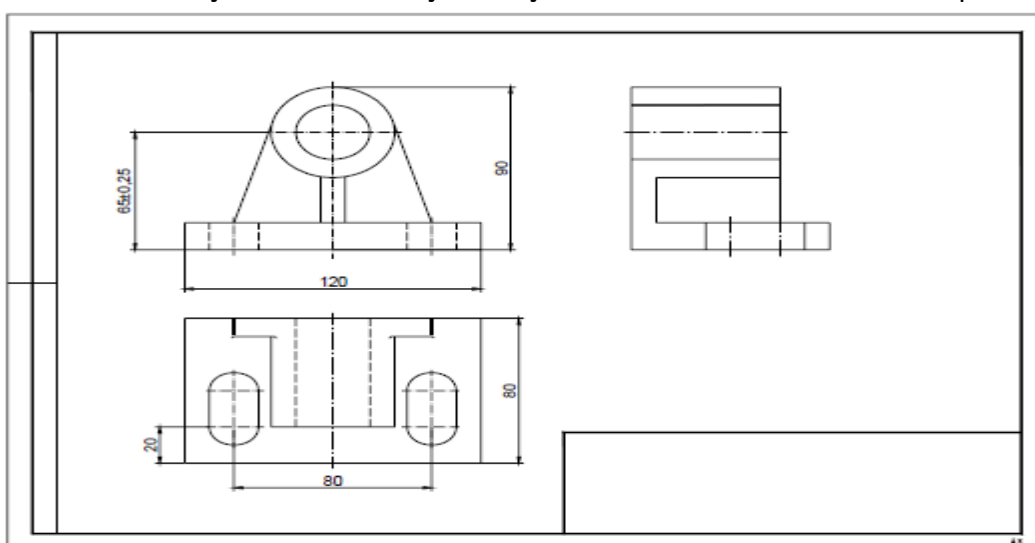
- se alege formatul A3 (297x420) așezat cu latura mare orizontală și se trasează, apoi, dreptunghiurile minime de încadrare cu linie continuă subțire și axele de simetrie cu linie punct subțire



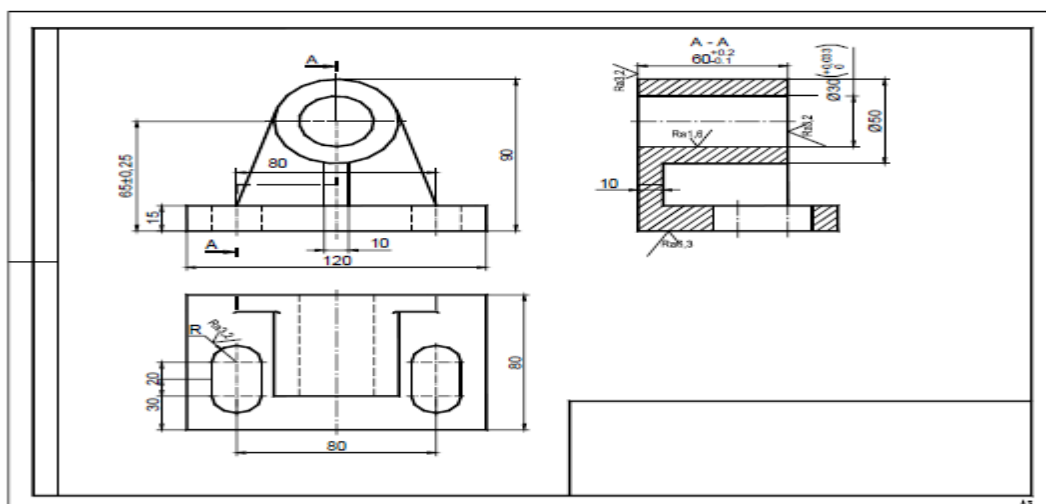
- se trasează conturul exterior în toate cele trei proiecții, cu linie continuă subțire;



- se stabilește traseu de secționare și se trasează conturul interior al piesei;



- se completează desenul cu filetele, muchiile fictive, racordări, și alte elemente, după caz;
- se stabilesc bazele de cotare și se trasează cotele de gabarit și de poziție;
- se completează desenul cu cotele care definesc formele geometrice simple, se îngroașă conturul și muchiile vizibile, se trasează traseul de secționare, se hașurează, se înscriu rugozitățile, toleranțele, etc.



- Să se execute schița următoarelor piese, pe formate A3, utilizând un număr minim de proiecții (vederi și secțiuni).