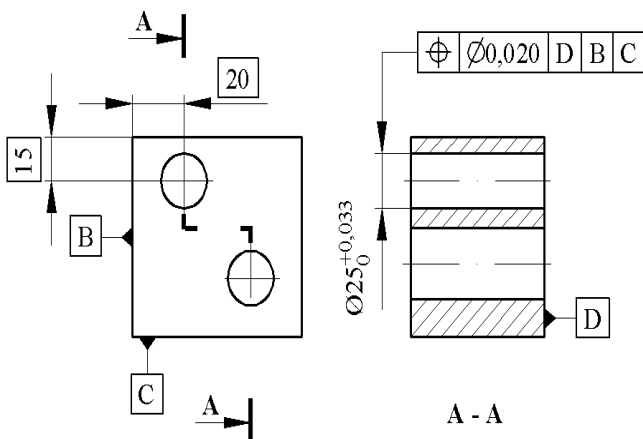


FIȘĂ DE LUCRU

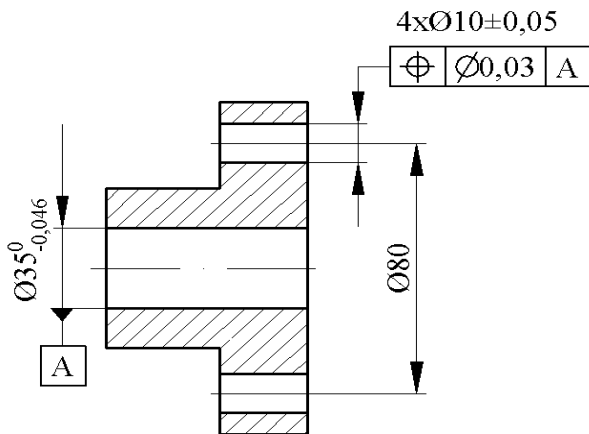
INTERPRETAREA NOTAȚIILOR DE PE DESEN - Toleranțe de poziție

După modelul prezentat în figura 1, interpretați toleranțe de poziție relative pe desenele de execuție, împreună cu identificarea elementelor :

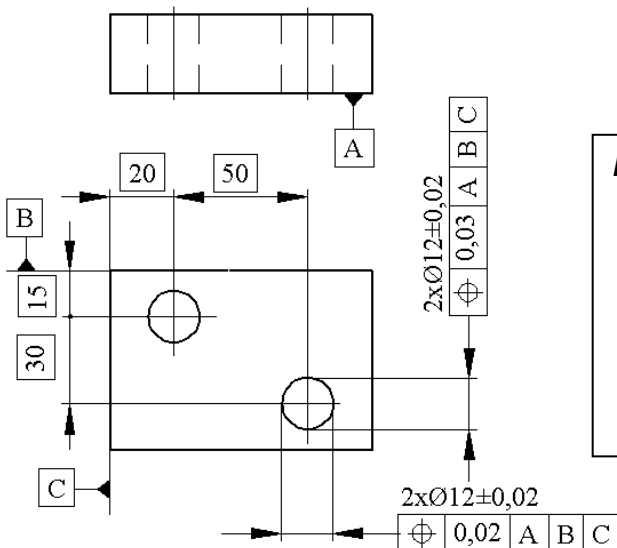


Interpretare: toleranța la poziția nominală a axei suprafeței cilindrice interioare cu $N=25$ mm, în raport cu sistemul de baze de referințe D, B, C, în care: D este bază de referință primară și B este bază de referință comună formată din uniunea bazelor de referință secundară, este 0,020 mm.

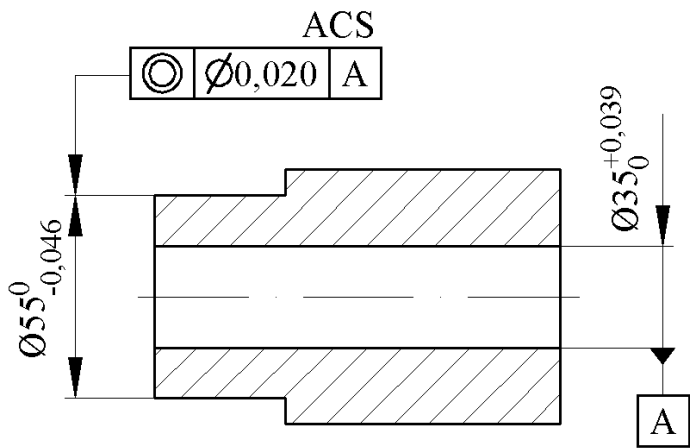
Fig. 1



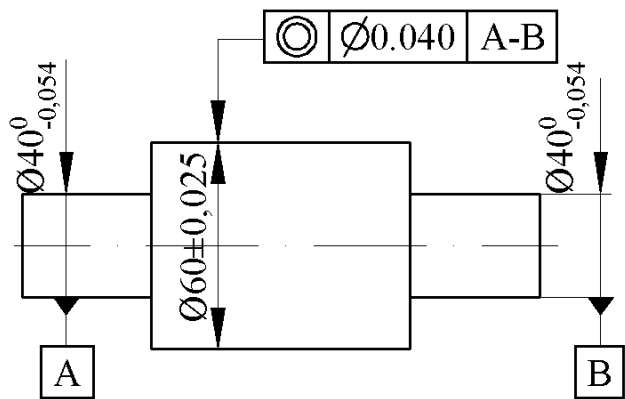
Interpretare:



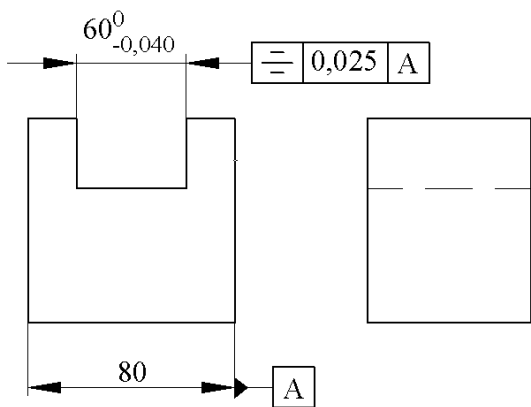
Interpretare:



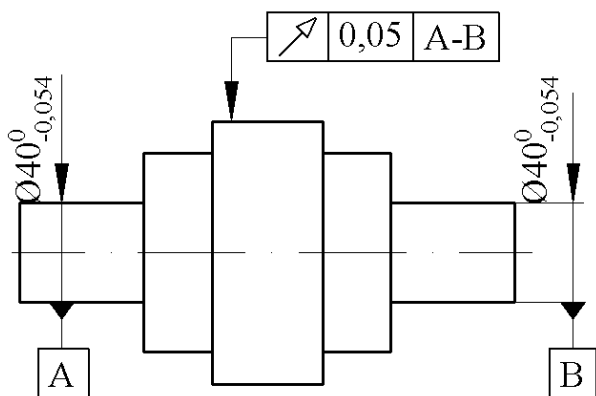
Interpretare:



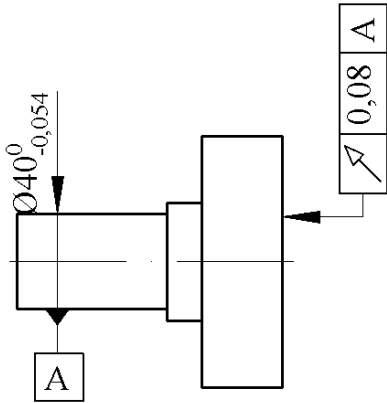
Interpretare:



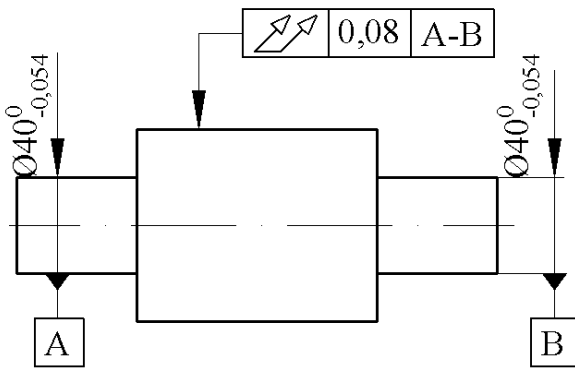
Interpretare:



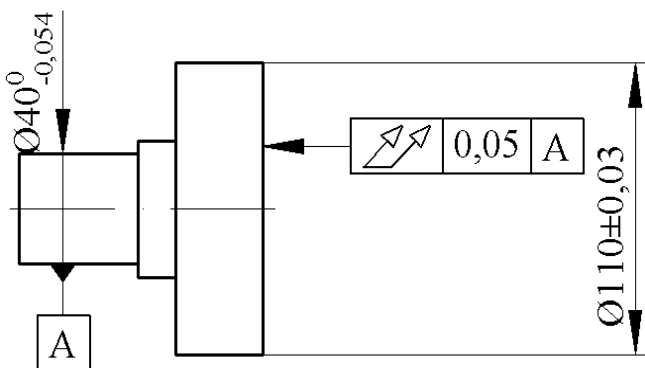
Interpretare:



Interpretare:



Interpretare:



Interpretare:

Notă: Toate subiectele sunt obligatorii

Timpe de lucru: 25 min