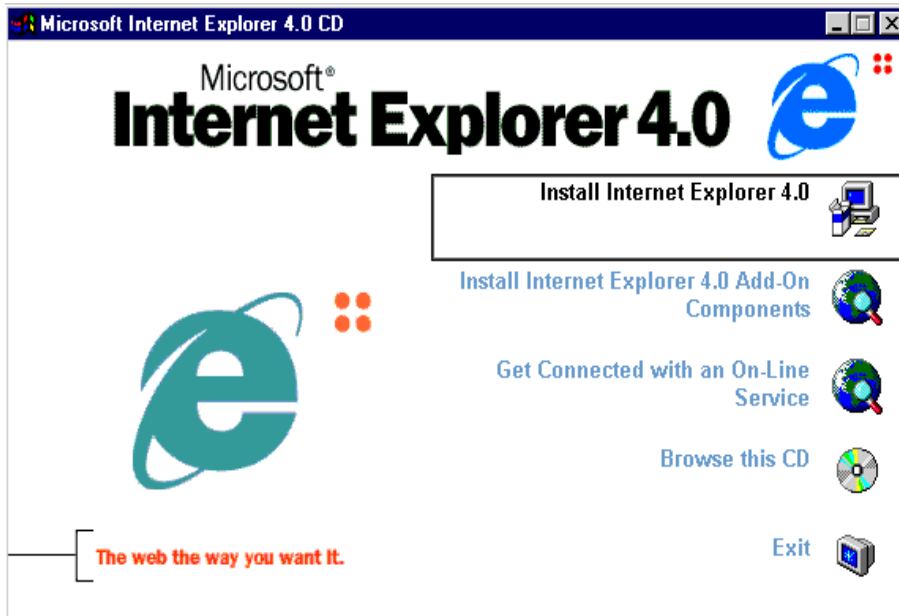


**FIȘĂ DE DOCUMENTARE 6**  
**Configurarea browserelor de Internet**  
**Instalarea programului Internet Explorer 4.0**

Instalarea este realizată de pe un compact disc furnizat împreună cu cel de instalare a sistemului de operare Windows.

Dacă avem setată opțiunea autorun atunci la introducerea discului în unitate va fi lansată automat aplicația "Microsoft Internet Explorer 4.0 CD"

Dacă nu pornește automat atunci va trebui să lansăm singi aplicația făcând dublu click



pe icoana setup.exe din radacina compact discului sau apăsând pe butonul "Install..." al aplicației "Add/Remove Programs" din "Control Panel". Bineînțeles că discul cu "Internet Explorer 4.0" trebuie să se găsească în unitate în ambele cazuri. Va trebui să apasăm pe icoana în stanga căreia scrie "Install Internet Explorer 4.0".

Fereastra precedentă va trece în fundal iar în față va apare o fereastră nouă în care se comunica că Internet Explorer 4.0 va înlocui versiunile anterioare ale acestui produs și va se



cere să apăsăm pe butonul "Next".

În fereastra "License Agreement" ni se cere să citim înțelegerea privind licența de folosire a programului "Internet Explorer 4.0". Dacă suntem de acord cu termenii înțelegerii apăsăm pe butonul "I accept the agreement". Dacă nu suntem de acord apăsăm pe butonul "I don't accept the agreement" abandonând astfel instalarea.

Pentru a continua trebuie să apăsăm pe butonul "Next". În continuare apare fereastra "Installation Option" în care trebuie selectat tipul preferat de instalare. Implicit este selectat tipul "Standard installation" ceea ce presupune că utilizatorul nu trebuie să facă prea multe alegeri pe parcursul instalării, acest tip de instalare selectînd implicit majoritatea

componentelor. Tipul de instalare "Custom" presupune interogarea utilizatorului la fiecare pas asupra oricărei opțiuni ce poate fi modificată. Acesta este recomandat pentru utilizatorii avansați care știu ce să răspundă la interogările programului de instalare. Selectați deci tipul de instalare "Standard installation" dacă nu este deja selectat și apăsați pe butonul "Next".



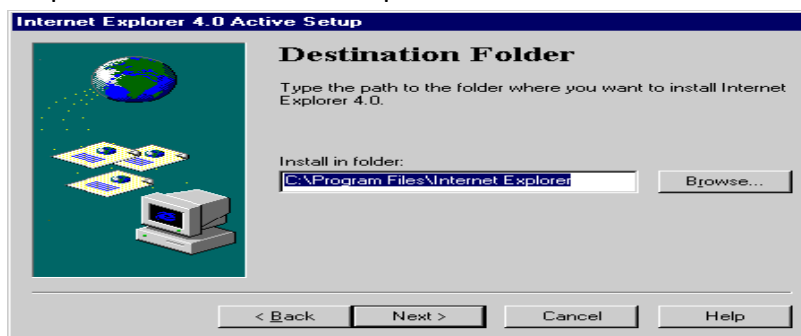
În continuare apare fereastra "Windows Desktop Update" în care suntem întrebați dacă dorim să instalăm "Desktop Update". Dacă avem un sistem foarte bun putem să-l instalăm selectând "Yes". Dacă nu avem sau nu vrem să-l instalăm selectăm "No".



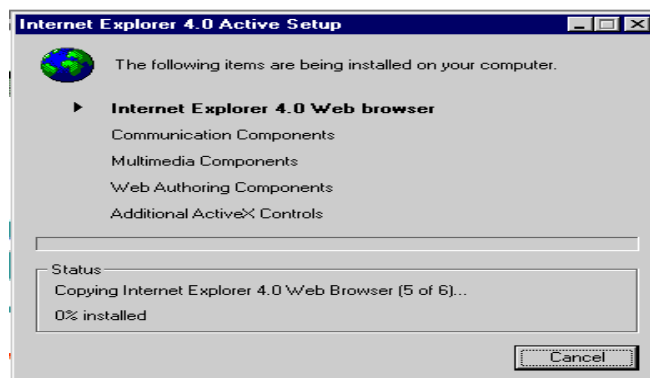
Apăsând pe butonul "Next" indiferent de alegerea făcută va apare fereastra "Active Channel Selection" în care suntem invitați să selectăm regiunea cea mai apropiată de noi.



Dacă nu dorim să selectăm o regiune atunci selectăm (None). Apăsând pe butonul "Next" va apare pe ecran fereastra "Destination Folder" în care ni se cere să alegem directorul în care va fi instalat programul. Ne este sugerat implicit "C:\Program Files\Internet Explorer". Dacă dorim să-l instalat în alt director putem să scriem în căsuța respectivă calea completă sau să îl selectăm prin intermediul butonului "Browse..."



Dacă apăsăm pe butonul "Next" va apare o fereastra unde putem observa ce componente sunt instalate și o bară de progres.



Cand ajunge la 100% apare o fereastră în care se comunică că programul de instalare a terminat de instalat componentele selectate de noi și ni se cere să ne deconectăm de la Internet dacă suntem conectați. Apăsând pe butonul "OK"

