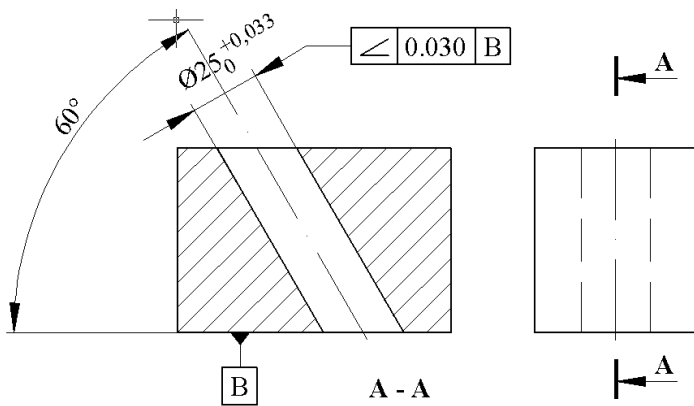


FIȘĂ DE LUCRU

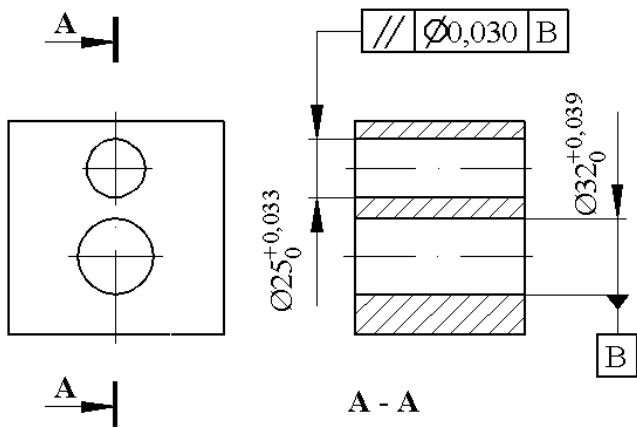
INTERPRETAREA NOTAȚIILOR DE PE DESEN - Toleranțe de orientare a suprafețelor

După modelul prezentat în figura 1, interpretați toleranțe de orientare a suprafețelor pe desenele de execuție, împreună cu identificarea elementelor :

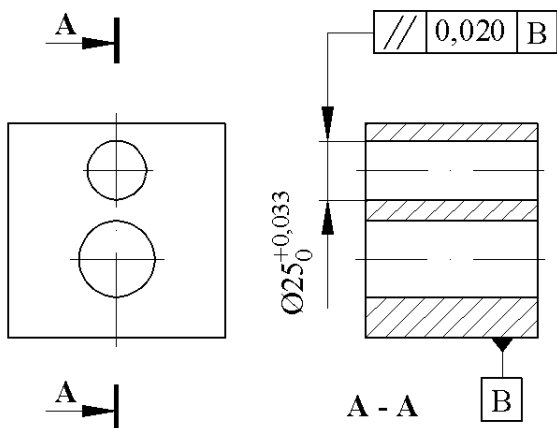


Interpretare: toleranța la înclinare a axei suprafeței interioare cu $N=25$ mm, față de suprafața plană inferioară, specificată drept bază de referință B, este 0,030 mm

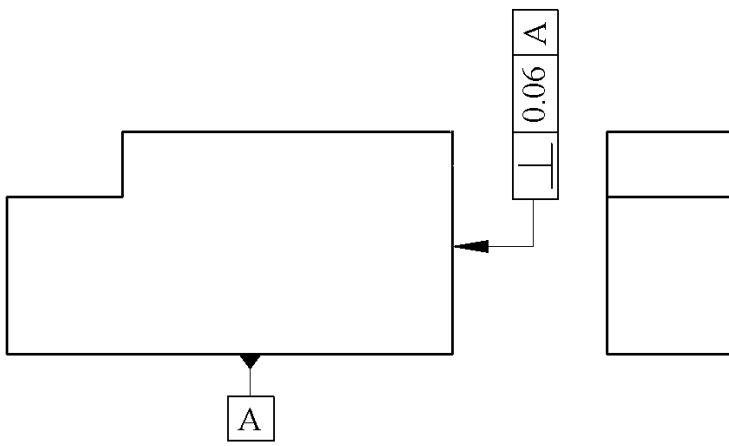
Fig. 1



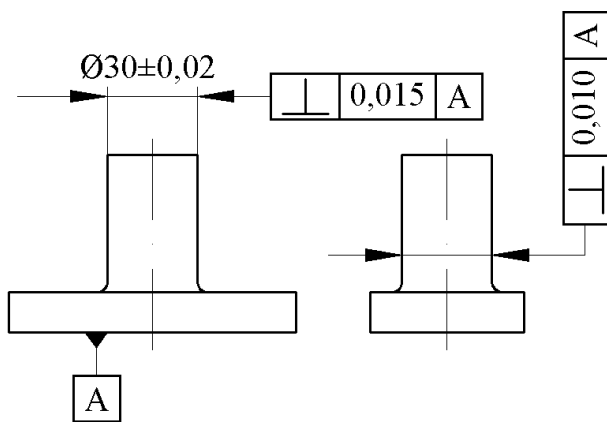
Interpretare:



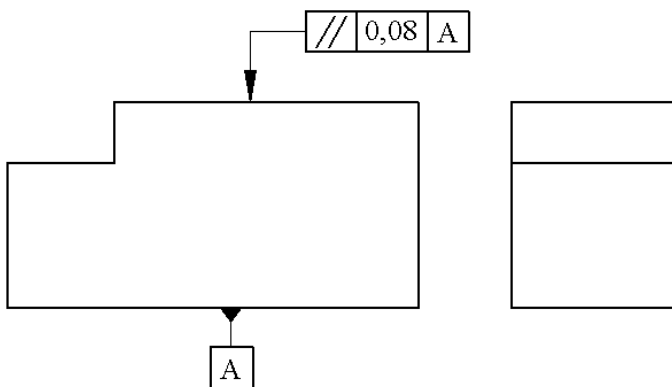
Interpretare:



Interpretare:



Interpretare:



Interpretare:

Notă: Toate subiectele sunt obligatorii
Timp de lucru: 25 min